

MANUAL Protocolos de segurança do Uso de Máscara

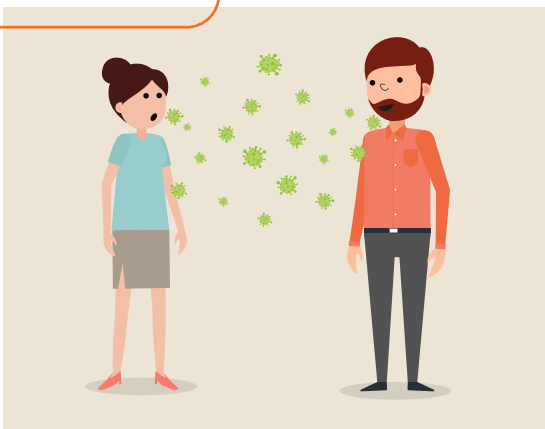
COMBATE AO CORONAVÍRUS (COVID-19)



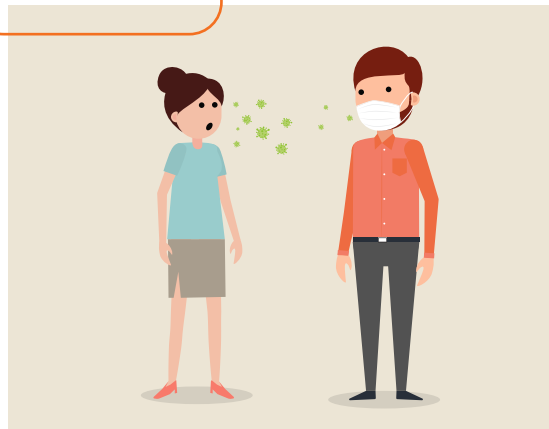
A importância do uso da máscara

Probabilidades de contágio

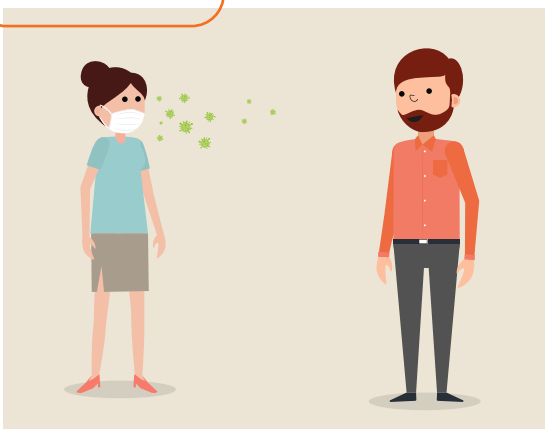
Muito alto



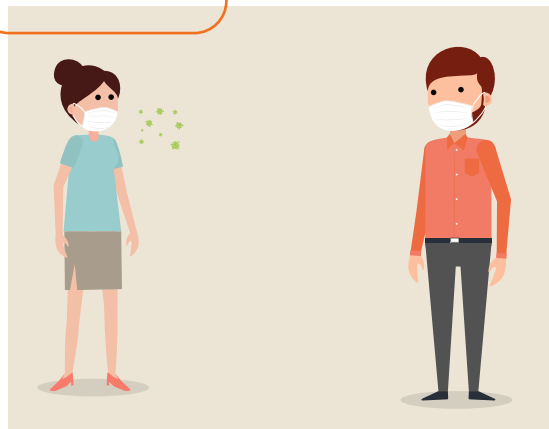
Alto



Médio



Baixo



Aprenda a usar a máscara de maneira correta

Veja abaixo o uso correto e incorreto conforme recomendação dos infectologistas.



INSTRUÇÕES PARA COLOCAR A MÁSCARA



Antes de colocar a máscara lave as mãos e higienize com álcool em gel 70%



Coloque a máscara pelos elásticos laterais atrás das orelhas



Molde-as no nariz com as pontas dos dedos suavemente.



Ajuste pelo elástico e pela parte inferior cobrindo do nariz ao queixo



Não toque com as mãos à frente da máscara

APÓS UTILIZAÇÃO



Lave as mãos antes de retirar a máscara



Não toque com as mãos à frente da máscara




Retire segurando pelos elásticos laterais.



Se a máscara for descartável jogue-a no lixo. Se for a caseira de pano higienize-a conforme na página 4.



Lave as mãos novamente.



Higienização correta da máscara caseira de pano

- ≡ Após utilização, lave as mãos antes de remover a máscara retirando-a pelas alças presas à orelha.
- ≡ Faça a imersão da máscara em recipiente com água potável e água sanitária (2,0 a 2,5%) por 30 minutos. A proporção de diluição a ser utilizada é de 1 parte de água sanitária para 50 partes de água (Por exemplo: 10 ml de água sanitária para 500ml de água potável).
- ≡ Após o tempo de imersão, enxaguar em água corrente e lavar com água e sabão.
- ≡ Após lavar a máscara, a pessoa deve higienizar suas mãos com água e sabão.
- ≡ Após secagem da máscara, passe-a com ferro quente e depois acondicione-a em saco plástico higienizado para reutilização.

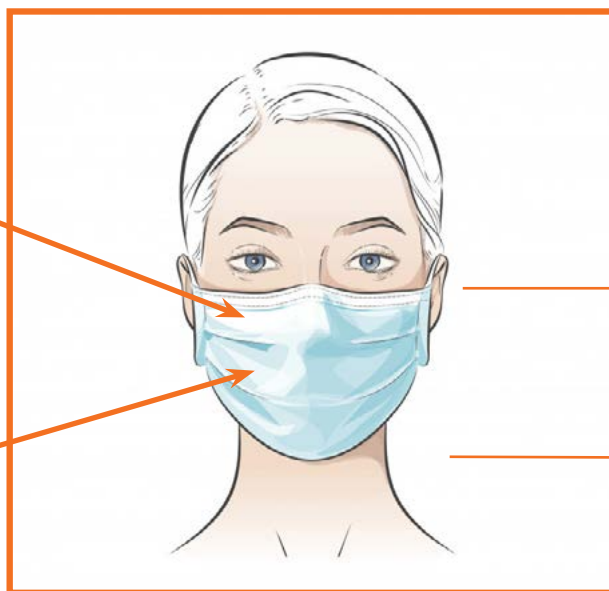
Lembrete importante para máscara caseira



Deve ter 2 camadas de tecido



Deve permitir a respiração sem restrições



A máscara deve cobrir do nariz até a parte inferior do queixo.

Caso a máscara caseira comece a ficar frouxa, use uma nova.

E ATENÇÃO

Se suspender a máscara para beber água ou empurar a mesma para o pescoço é necessário trocar por outra higienizada, seguindo as instruções seguras.

O QUE VOCÊ NUNCA DEVE FAZER

NUNCA compartilhe a máscara com ninguém

NUNCA toque na máscara com as mãos.

NUNCA reutilize a mesma a mesma máscara.

Para saber mais sobre o COVID-19, como se dá a transmissão e outras maneiras de prevenção, baixe a cartilha informativa do SUS.

<https://coronavirus.saude.gov.br/>

